

Matrox RT2500

Mehr Kreativität - weniger Zeitaufwand



Die neue Matrox RT2500 ist das ideale Tool zum Erstellen von Produkt-Promotions, digitalen Filmen, interaktiven Schulungen, Hochzeitsvideos und Home-Videos. Sie bietet Ihnen mehr professionelle Features als jede andere Video-Editing-Karte ihrer Klasse: Arbeiten in Echtzeit mit drei Video- und Grafik-Layern, Hinzufügen atemberaubender Echtzeit-2D/3D-Spezialeffekte, die individuell anpaßbar sind, Ausgabe auf Videoband, CD, DVD oder im Internet - all das ist mit RT2500 möglich. Schnell, leicht und immer mit genau den gewünschten Effekten.

ECHTES Echtzeit-Editing

Matrox RT2500 bietet mehr professionelle Features als jede andere Videoschnittkarte ihrer Klasse. "ECHTES" Echtzeit-Editing bedeutet, daß Sie mit zwei Video-Streams und einem Grafik-Layer gleichzeitig in Echtzeit arbeiten. Auf jedem dieser drei Layer können Sie Partikeleffekte, 3D Tiles, Distorsionseffekte, 2D- und 3D-DVE und Transparenzeffekte hinzufügen - in Echtzeit und OHNE RENDERING!

Einmal bearbeiten, überall ausgeben
Matrox RT2500 unterstützt alle Ein-/Ausgabeverbindungen und -formate, die notwendig sind, um Ihr Editing-System optimal zu nutzen: Capture vom analogen oder vom DV-Band. Einmal bearbeiten und anschließend in beliebigen Formaten ausgeben - auf Band, CD oder DVD oder ins Internet.

Wichtigste Leistungsmerkmale:

- Echtes 3-Layer-Editing in Echtzeit - zwei Video-Layer und ein Grafik-Layer gleichzeitig
- Keyframe-fähige digitale 3D-Video-Effekte in Broadcast-Qualität mit Matrox Flex 3D - in Echtzeit
- Editing in Native-DV, DVCAM, DVCPRO und MPEG-2
- Analoge und digitale Video-Eingabe/Ausgabe - Y/C, Composite, 1394
- Schnelle MPEG-2-Ausgabe für DVD- und CD-Authoring
- Schnelle MPEG-1-Ausgabe für Multimedia- und Video-CD-Authoring
- RealVideo-, Windows Media- und QuickTime-Ausgabe für Web-Video-Streaming
- Vollständiges Bundle mit Content-Creation-Software

Echtzeit-Editing . DVD-Authoring . Web-Streaming

matrox
Digital Video Solutions

Mehr Kreativität - weniger Zeitaufwand



Capture

Das Capturing (Aufnehmen) von Video auf der Festplatte Ihres Computers stellt den ersten Schritt beim non-linearen Video-Editing dar. Das DV-Capturing wird von der neuen Matrox MediaTools-Anwendung vollständig automatisiert und spart Ihnen kostbare Stunden. Die MediaTools scannen, protokollieren und zeichnen die Clips im Batch-Verfahren selbständig auf. Außerdem können Sie damit Standbilder erfassen, um so bequem Fotomontagen zu erstellen.

Mit Matrox RT2500 können Sie Videokameras, Videorecorder oder Video-Tape-Recorder einsetzen, um Ihr Editing-System optimal zu nutzen. Clips, die Sie aus analogem Quellmaterial aufgezeichnet haben, lassen sich sogar mit Native-DV-Clips in ein und demselben Projekt mischen.

Falls Sie mit DV-Equipment arbeiten, können Sie mit Matrox RT2500 die Videoqualität Ihrer DV-Kamera in vollem Umfang nutzen. Dank des integrierten 1394-Ports läßt sich Ihr DV-Material digital in seinem nativen DV-Format in Ihr Editing-System übertragen. So kann es zu keinerlei Qualitätsverlusten kommen, die sonst durch erneute Komprimierung oder Umwandlung entstehen könnten.

Wenn Sie mit analogem Equipment arbeiten, haben Sie beim Capturing die Wahl zwischen DV oder MPEG-2. Editing in MPEG-2 I-Frame ermöglicht das Capturing bei hohen Kompressionsverhältnissen, so daß Sie mehr Videoprojekte auf Ihrer Festplatte unterbringen können. MPEG-2 I-Frame ist auch eine ideale Lösung für das Offline-Editing umfangreicher Programme. Außerdem können Sie mit RT2500 Clips im MPEG-2 IBP-Format in Echtzeit aufnehmen, um sie direkt in DVD-Authoring-Programmen zu verwenden.

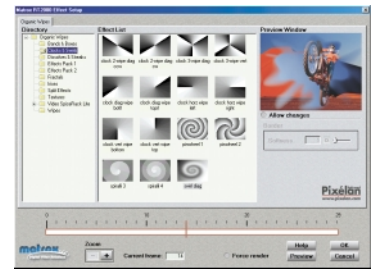




Editing in Echtzeit

Welcher Video-Cutter träumt nicht auch davon: möglichst viele Projekte mit den besten Produktionsergebnissen so schnell wie möglich fertigzustellen - und Spaß dabei zu haben? Das alles ist mit Matrox RT2500 möglich, denn Sie können sich die Ergebnisse Ihrer Entscheidungen sofort auf Ihrem Editing-System ansehen, haben die volle Kontrolle über Ihre Kreativität - und VERMEIDEN RENDERING!

Matrox RT2500 ermöglicht Ihnen das Arbeiten mit zwei Video-Streams und zusätzlich einem Grafik-/Titel-Track zur gleichen Zeit - und das bei maximaler kreativer Freiheit. Auf RT2500 stehen Ihnen über 1.000 digitale 2D- und 3D-Video-Effekte und Transitions in Broadcast-Qualität zur Verfügung, inklusive Page-Curls, Organic Wipes, Partikeleffekte, Distorsionen, 3D Tiles sowie 2D- und 3D-DVEs mit anpaßbaren Drop Shadows, Kantenweichzeichnen und Farbbrändern - alle in Echtzeit! Mit Hilfe von Keyframes können Sie in Echtzeit sogar die Größe, Position und Rotation Ihrer Clips festlegen - und erhalten so immer genau die gewünschten Effekte. Außerdem können Sie mit über 60 nativen Adobe Premiere-Transitions in Echtzeit arbeiten.



Wenn Sie vorwiegend High-Impact-Videos produzieren, werden Sie von der umfangreichen Palette an spektakulären 3D-Effekten, die auf RT2500 verfügbar sind, einfach begeistert sein. Wenn Sie jedoch dezentere Video-Effekte bevorzugen, läßt RT2500 auch hier keine Wünsche offen. RT2500 bietet nicht nur Tools wie vollständige Transparenzkontrolle, Echtzeit-Farbgebung, Cropping und Bild-im-Bild-Effekte - Sie können außerdem alle Effekte sowohl auf Grafik als auch auf Video anwenden. Die neue RT2500 - mit ihren flexiblen und kreativen Möglichkeiten einfach ein Muß für den modernen Video-Enthusiasten.



In beliebige Formate ausgeben

Mit Matrox RT2500 können Sie Ihre Videos in alle benötigten Formate ausgeben:

- Aufzeichnung auf VHS-, SVHS- oder DV-Band
- Ausgabe von MPEG-2-Dateien zur Verwendung in Ihrem DVD-Authoring-Programm
- Schnelle Ausgabe von von MPEG-1-Dateien für Multimedia- und VCD-Authoring und MPEG-2-Dateien für SVCD-Authoring dank der mitgelieferten Ligos LSX-MPEG LE-Software für Adobe Premiere.
- Erstellen von Web-Video-Streams in RealVideo, Windows Media und QuickTime direkt von Ihrer Adobe Premiere-Timeline





Vollständiges Content-Creation-Bundle

Das Matrox RT2500-Bundle beinhaltet die Video-Editing-Karte, ein Breakout-Kabel für Ihre analogen Audio- und Videoanschlüsse, ein 1394-Kabel sowie alle die Anwendungen branchenführender Softwarehersteller, die Sie für Ihre Videoproduktion benötigen.

- Non-lineares Echtzeit-Editing mit Adobe Premiere
- Titling in Fernsehqualität mit Inscribe TitleExpress
- Erstellen von Musik-Tracks mit Sonic Foundry ACID Music
- DVD-Authoring mit Sonic DVDIt! LE
- Grafikdesign mit Adobe Photoshop LE
- Organic Transitions mit Pixélan Video SpiceRack Lite
- Abspielen von DVD-Disks auf dem Computer mit dem Matrox DVD-Player
- Automatisches Band-Scanning und Capturing mit Matrox MediaTools
- Web-Videoausgabe mit Terran Media Cleaner 5 EZ
- Schnelle MPEG-1-, VCD- und SVCD-Ausgabe mit Ligos LSX-MPEG LE für Adobe Premiere

Matrox RT2500 - Spezifikationen

Minimale Systemvoraussetzungen

- Microsoft Windows ME oder Windows 2000
- Intel Pentium II-CPU mit 350 MHz oder AMD Athlon-CPU*
- 256 MB Arbeitsspeicher (RAM)
- Freier PCI-Steckplatz
- Grafikkarte (Matrox Millennium G450 empfohlen)
- 500 MB freier Speicher auf dem Systemlaufwerk für die Softwareinstallation
- Separate Festplatte für A/V-Dateien
- 16-Bit-Soundkarte
- CD-ROM für die Installation der Software
- Videokamera oder Videorecorder

* Für bestimmte komplexe Echtzeiteffekte kann eine Pentium III- oder AMD Athlon-CPU mit 750 MHz oder höher erforderlich sein.
Auf unserer Website finden Sie eine vollständige Liste validierter Computer, Motherboards, Grafikkarten, Speichergeräte und Kameras.

www.RT2500.tv

CAM Fernseh-Produktions-GmbH
 Autorisierter Matrox Video Solutions Provider
 Gabelsbergerstr. 19 / 50674 Köln
 Tel: +49 (0) 28 35 30
 E-Mail: info@cam.de

Matrox Deutschland
 Matrox Electronic Systems GmbH
 Tel: +49 (0) 89 621 70 570
 E-Mail: video.info.emea@matrox.com

Matrox Electronic Systems Ltd. behält sich das Recht vor, die Spezifikationen jederzeit ohne weiteren Hinweis zu ändern. Matrox ist ein eingetragenes Warenzeichen, und Matrox RT2500 und Matrox Flex 3D sind Marken der Matrox Electronic Systems Ltd. Andere in diesem Dokument genannte Produktnamen können eingetragene Warenzeichen oder Markenzeichen anderer Unternehmen sein. 02/05/01

Allgemein

PCI-Interface RT2500 PCI-Codec-Karte (3/4-Größe)
 Entstört nach FCC Class B, CE Mark Class B

Video-Features

Eingänge 1394 6-Pin
 Composite Video (CVBS), RCA-Jack
 S-Video (Y/C), Mini-DIN
 NTSC, PAL und SECAM

Ausgänge 1394 6-Pin
 Composite Video (CVBS), RCA-Jack
 S-Video (Y/C), Mini-DIN
 NTSC und PAL

Videoformate ITU-R 601 YUV 4:2:2
 NTSC: 720 x 480 mit 30 Frames/sek.
 PAL/SECAM: 720 x 576 mit 25 Frames/sek.
 4:3- und 16:9-Seitenverhältnisse

Video-Overlay programmierbare Video-in-a-Window-Unterstützung für NTSC und PAL auf der Konsole bei 60/50 Feldern/sek.

Audio-Features

Genlock mit Video gemäß SMPTE-272M und AES11-1991
 Analoge Audio-I/O Unbalanced Stereo I/O (1 Paar RCA in, 1 Paar RCA out)
 Sampling 16 Bit, 48 kHz mit 128X Oversampling

Video-Codec

Multiformat C-Cube DVxpress-MX25-Codec unterstützt Singlestream-Aufzeichnung und Dualstream-Wiedergabe
 DV, DVCAM, DVCPRO
 NTSC 4:1:1, PAL 4:1:1 und 4:2:0
 MPEG-2 4:2:2 I-Frame von 10 bis 25 Mbps
 MPEG-2 MP@ML IBP-Ausgabe

