

Pro Pack für die Matrox RT2500



Mit PRO Pack stehen Ihnen jetzt fünf neue und wichtige professionelle Features aus der High-End Matrox DigiSuite-Produktreihe für die RT2500 und die RT2000 zur Verfügung. Es umfaßt die Produktivitätsfeatures, die sich Anwender am meisten wünschen: ein WYSIWYG-Plug-In für Adobe After Effects, erweiterte Keyframe-Einstellungen für alle Echtzeit-Effekte, neue Echtzeit-Weichzeichner- und Maskeneffekte sowie Matrox MediaExport für die Batch-Codierung von Web-Streaming-Dateien.



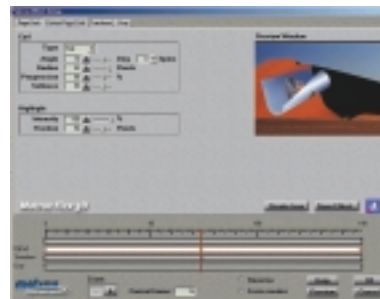
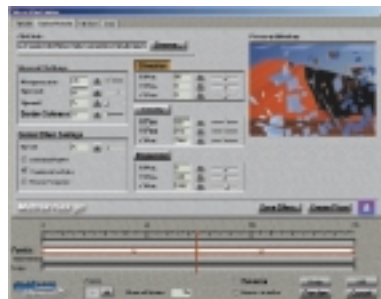
WYSIWYG-Plug-In für Adobe After Effects

Durch den WYSIWYG- (What You See Is What You Get) Plug-In können Sie Ihre Arbeit direkt auf einem Broadcast-Video-Monitor oder TV-Bildschirm anzeigen, wenn Sie Adobe After Effects verwenden. Somit wird in NTSC oder PAL ein korrektes 4:3- oder 16:9-Seitenverhältnis gewährleistet, und Sie können die genaue Farbtemperatur, den Titelbereich und eventuell im Bild vorhandene Interlaced-Artefacts, überprüfen.



Erweiterte Keyframe-Einstellungen

Nun sind zusätzliche Keyframe-fähige Einstellungen verfügbar, wie Page-Curl-Radius und -Winkel, Particle-Gravity und -Dispersion sowie DVE-Rahmentyp. Diese Keyframe-fähigen Einstellungen ermöglichen Ihnen eine neue Dimension der kreativen Freiheit beim Einsatz der breiten Palette an 2- und 3D-Effekten der RT2500/RT2000-Effektebibliothek. Sie können Symbole für die Effekte erstellen und speichern, die Sie in Ihre eigene Effektebibliothek aufnehmen möchten. Jedes Symbol, das Sie erstellen, ist mit Ihrem benutzerdefinierten Effekt verknüpft und über die Liste Effect verfügbar.



Durch die neuen Keyframe-Einstellungen können Sie Ihre Effekte ganz einfach anpassen.



Realtime Blur

Mit dem neuen Weichzeichnereffekt können Sie die Kamera-Defokussierung simulieren oder mit Hilfe von Video- oder 32-Bit-TGA-Grafiken einzigartige Fader-Effekte in Echtzeit erstellen. Grafik-Clips können mit einer bestimmten Farbe während der Weichzeichnung abgeschwächt werden, um einen leichten "Heiligenscheineffekt" zu erzielen. Da die Intensität des Weichzeichnereffekts Keyframe-fähig ist, können Sie die Weichzeichnung für die Szene anpassen. Weichgezeichnete Clips können gleichzeitig positioniert, gedreht, beliebig vergrößert oder verkleinert werden; auch ein simultanes Cropping ist möglich.



Keyframe-fähiger Weichzeichnereffekt in Echtzeit.



Echtzeit-Maskeneffekt

Mit dem neuen Matrox Maskeneffekt kann jedes beliebige 8-Bit-Verlaufs-TGA-Bild verwendet werden, um eine geformte Aussparung zu erstellen, die mit Video texturiert ist. Die Maske kann in Kombination mit der Echtzeit-DVE-Engine für verblüffende Effekte in Echtzeit, wie farbige Spotlights, Frames mit weichen Kanten oder fliegenden Video-Logos, die mit Video in Echtzeit texturiert sind, verwendet werden. Sie können auch einen Echtzeit-Schatten auf die Maske anwenden und den Schatten beliebig im 3D-Raum positionieren.



Mit Hilfe einer Maske in Herzform wird ein Bild-in-Bild-Effekt in Echtzeit erstellt.



Weichzeichner-Benutzeroberfläche mit Farbauswahl.



Die Echtzeit-Weichzeichnung wird auf eine Grafik angewendet, die gedreht und positioniert wurde, so daß sich ein Blending mit dem Video-Hintergrund ergibt.

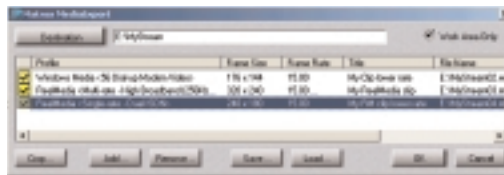


Schwarze Maske mit einem abgestuften Spot folgt einem bestimmten Bereich in Echtzeit.



Matrox MediaExport

Die Matrox MediaExport-Applikation beschleunigt die Web-Video-Erstellung durch Hardware-gestützte, simultane Batch-Kodierung von Windows Media und RealMedia-Streaming-Formaten mit mehreren Auflösungen, Bit- und Frame-Raten.



Als zeitlich begrenztes Angebot ist PRO Pack als Paket mit der RT2500 ohne zusätzlichen Aufpreis bis zum 31. Juli 2002 erhältlich. Anwender, die bereits die RT2500 besitzen und diese am 1. August 2001 oder später gekauft haben, können ein kostenfreies Exemplar anfordern. Anwender, die ihre RT2500 vor dem 01. August 2001 erworben haben, können PRO Pack zum Vorzugspreis von €95 direkt online auf www.RT2500.tv bestellen.

www.cam.de/RT2500 und www.RT2500.tv

CAM Fernseh-Produktions-GmbH
Gabelsbergerstr. 19 · 50674 Koeln · Tel: +49 (0) 221 28 35 30 · E-Mail: info@cam.de

Matrox Deutschland
Matrox Electronic Systems GmbH · Tel: +49 (0) 89 621 70 570 · E-Mail: video.info.emea@matrox.com

